



*Conférence Permanente
du Développement
Territorial*

Processus d'acceptabilité sociale des projets d'urbanisme

Retour d'expériences en Wallonie



Baudouin Germeau

**Administrateur et ancien Directeur d'Espace
Environnement et Administrateur de Habitat &
Participation**

Nicolas Rochet

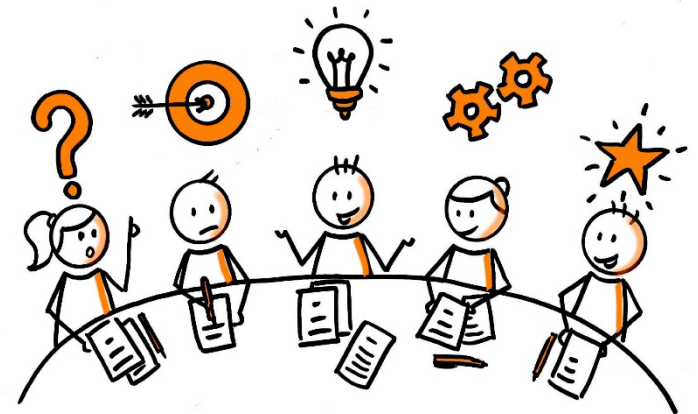
Urbaniste et médiateur à Espace Environnement



Espace Environnement



- Organisme neutre et pluraliste, créé en 1972
- Une équipe interdisciplinaire de 20 chargés de mission
- Méthodologies et enjeux communs
 - développement durable
 - amélioration du cadre de vie
 - concertation et participation des acteurs
- Maison de l'Environnement
- Maison de l'Urbanisme du Hainaut



La participation, un vécu depuis les années 70

- La folle aventure des années 70
- Le difficile partage de l'information
- Les mouvements de réaction-opposition
- Les plans de secteur : une vaste consultation
- Le droit à l'information
- Besoin de développer l'éducation à la participation

Un cas concret : Le Bois du Cazier à Charleroi

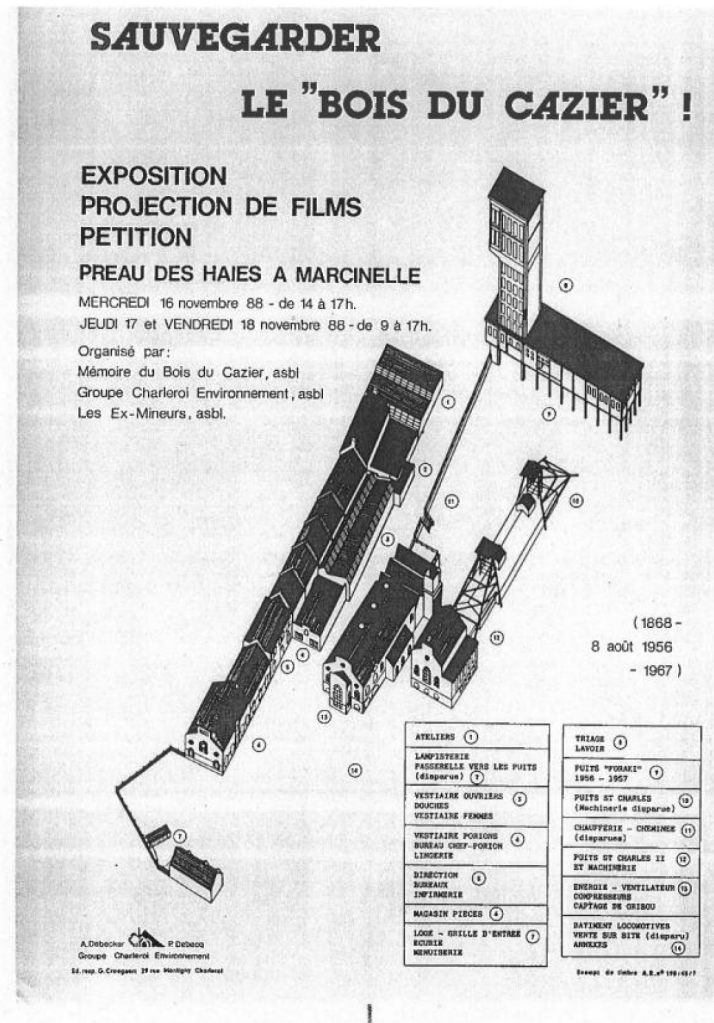


Un cas concret : Le Bois du Cazier à Charleroi

- Mobilisation citoyenne
- Expertise européenne
- Validation communale
- Recherche de fonds européens

=> Temporalité longue, propice à l'acceptabilité d'un projet

Un cas concret : Le Bois du Cazier à Charleroi



Un constat (évaluation des plans et programmes)

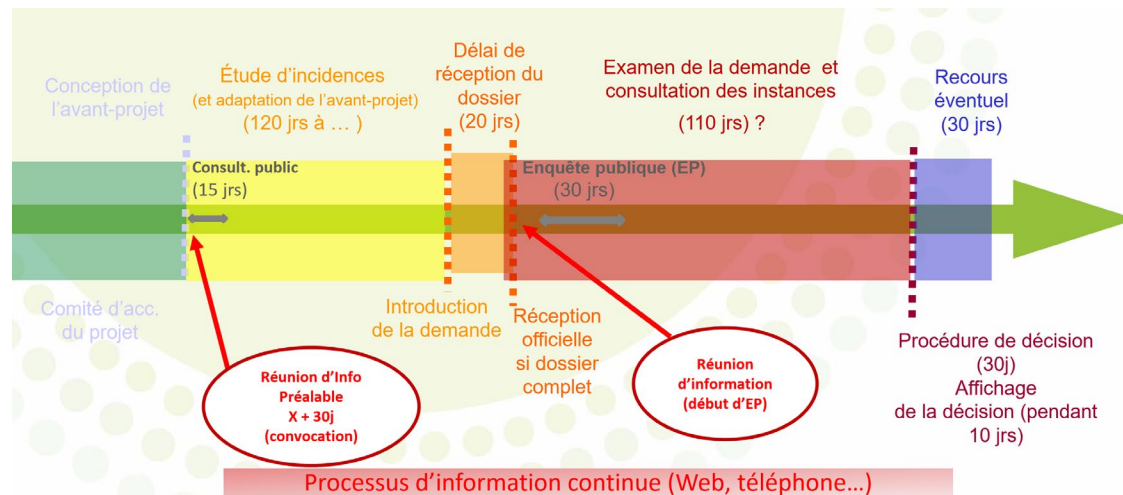
- Une affaire de spécialistes
- Faible implication du public qui ne se sent pas concerné
- Un préalable essentiel : la sensibilisation, interpellation du public avec des outils de vulgarisation

Un constat (évaluation des projets spécifiques)

- Des procédures et des modalités de participation complexes et variées en fonction des projets
 - Etudes d'incidences sur l'environnement et RIP (ou pas)
 - Enquêtes publiques
 - Consultation de comités d'avis
 - Temps long et opacité des procédures

Quelques points d'attention

- Quels sont les enjeux ? Quelles limites à la participation ?
- Quels sont les acteurs en présence ?
- Quelles sont les étapes ?



Facteurs de réussite à travers deux cas concrets

- Eolien à Courcelles (2012)
- Schéma directeur d'Erpent à Namur (2008)

Eolien à Courcelles

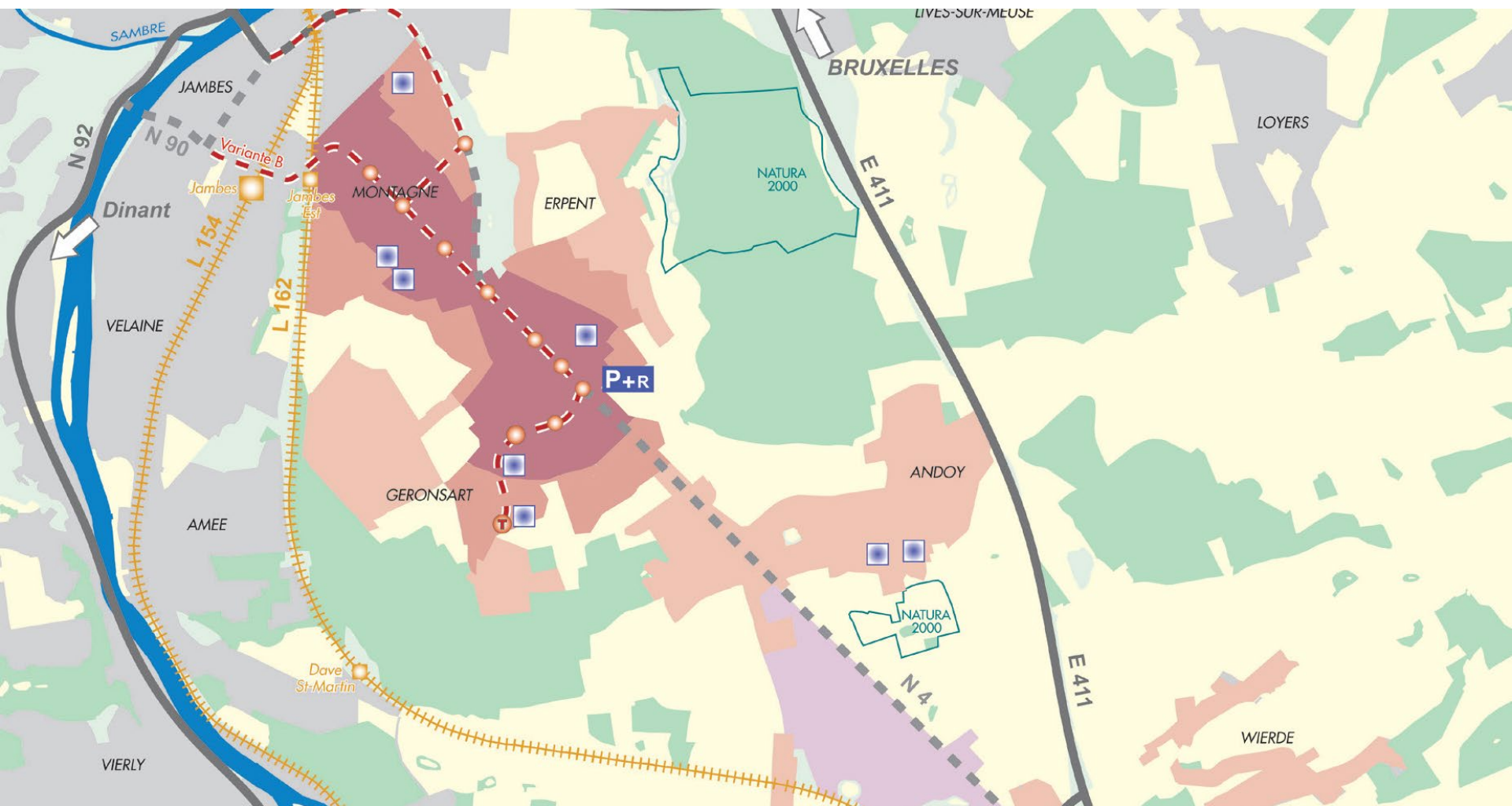
- Contexte : plan 0 émission (2012)
- Implication citoyenne
- Entre autres, réflexion sur l'éolien
- Installation de panneaux photovoltaïques sur les bâtiments scolaires et bientôt sur les bâtiments publics



Eolien à Courcelles

- Une RIP sur un projet de parc éolien de 3 mats sur le territoire communal
- Éléments-clé :
 - Choix du lieu, impact limité et compensation possible
 - Intérêt des citoyens comme coopérateur/bénéficiaire
 - Difficile mise en place
- Constat : dynamique en panne actuellement

Schéma directeur d'Erpent à Namur (2008)



Bureaux d'études : Icedd et Via

Schéma directeur d'Erpent à Namur (2008)

Contexte : élaboration des orientations du SD du plateau SE de Namur, accompagnement participatif

Processus :

- Séance plénière (information, attentes et besoins)
- Ateliers avec groupes cibles
 - Panels citoyens par village
 - Focus group « Nouveaux habitants »
 - Réunions de concertation propriétaires et promoteurs
- Ateliers sur pistes de scénarios
- Séance plénière (restitution, validation)

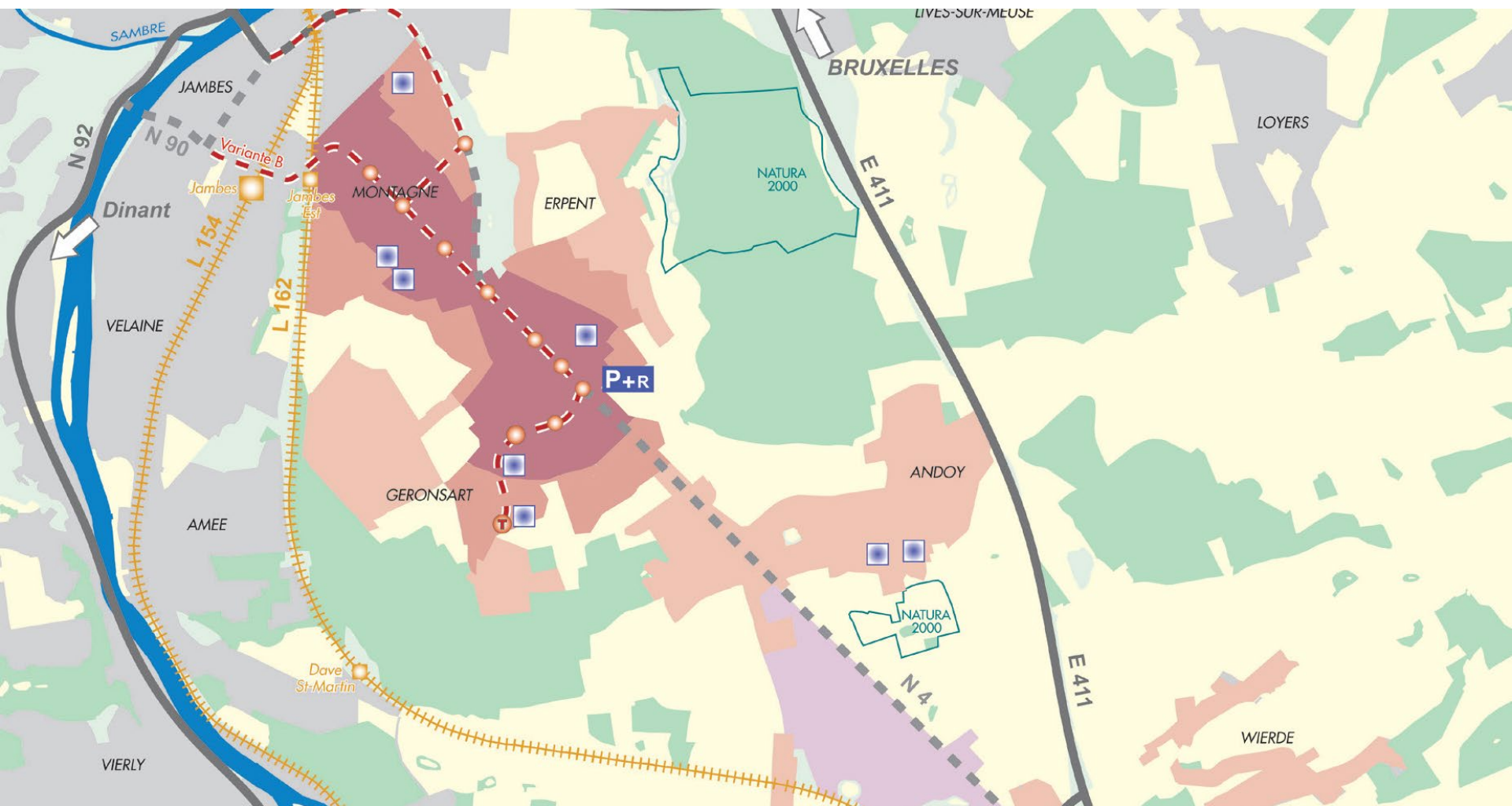
Schéma directeur d'Erpent à Namur



Schéma directeur d'Erpent à Namur



Schéma directeur d'Erpent à Namur (2008)



Bureaux d'études : Icedd et Via

Conditions de réussite

- Intégrer les acteurs dont les citoyens le plus en amont du processus
 - Aujourd'hui, fossé (rupture) entre les aspirations de la population et les nécessaires transitions du territoire (ex: AT et mobilité)
 - Sensibiliser le public aux enjeux de ces transitions
- Clarifier les enjeux et les étapes du processus
 - Sortir des procédures ? Prendre le temps de la concertation

Conditions de réussite

- Se doter d'outils urbanistiques d'aide à la décision
 - Comme les Schémas de Développement Communaux
 - Souvent, Plan de secteur comme seule base légale
- Développer une culture de la participation
 - Faire des expériences participatives
- Mandater publiquement des tiers neutres pour la concertation, payés sur un fond alimenté par les demandeurs et les PP

Merci de votre attention !